



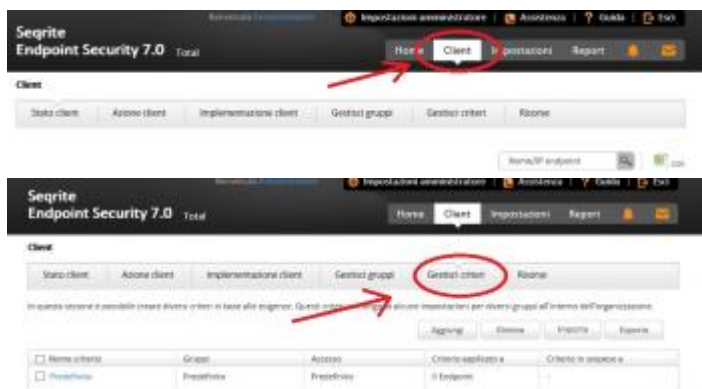
Portal > Knowledgebase > Seqrite > Creazioni criteri e gruppi

Creazioni criteri e gruppi

s-mart orange - 2017-05-29 - in Seqrite

Per creare una policy o criterio è necessario farlo direttamente dalla console.

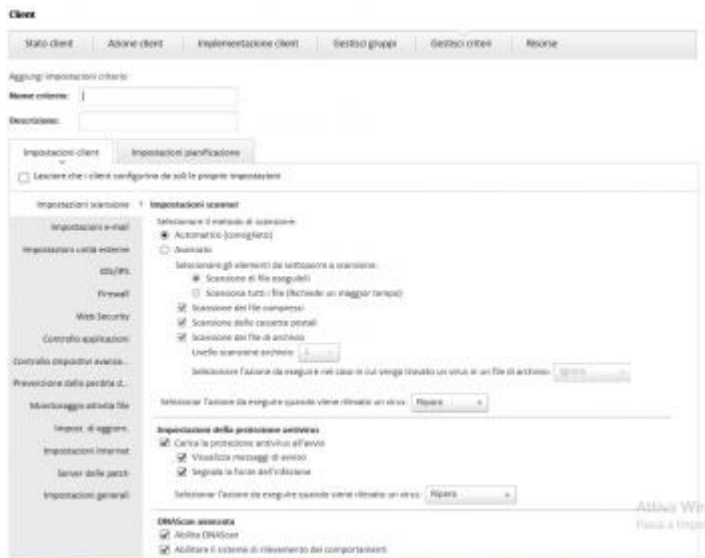
Effettuare l'accesso alla console, sulla Pagina Principale clicchi su Client -> sulla pagina che si aprirà cliccare su Gestisci Criteri.



Una volta aperta la finestra come in figura cliccare sulla voce aggiungi



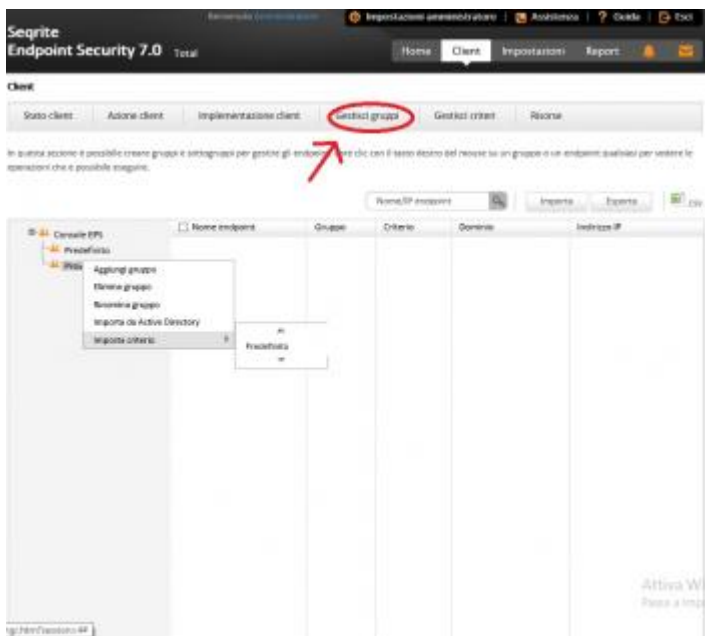
Una volta cliccato su aggiungi comparirà la finestra dove poter configurare il criterio da applicare.



ed infine fare clic su salva criterio infondo alla pagina una volta configurato.

A questo punto è possibile associarlo al gruppo creato:

Portarsi sulla scheda client come in precedenza fare clic su Gestisci Gruppi come in figura



Quindi creare un nuovo gruppo dove applicare il criterio, eseguendo tasto destro sulla voce Console EPS presente nella Prima colonna della tabella fare clic su aggiungi gruppo, dare un nome al gruppo.

Dal gruppo predefinito selezionare e trascinare i pc nel nuovo gruppo appena creato.

Fatto questo esegua tasto destro sul nuovo gruppo e clicchi su Imposta criterio come vede in figura.

Per approfondimenti scaricare la Guida Amministratore dal seguente link:

http://www.seqrte.it/documenti/manuali/Guida_Ammministratore_Seqrite_EPS.pdf

Tags

creazioni criteri

creazioni policy